

わたしも主役になれる街のステージ

# MACHIRIUM

---

TMOアドバンス講座

稲村絵美里



## 自己紹介

---

### 稲村 絵美里 / Emiri Inamura エプラスプランニング代表

1983年 静岡県伊東市生まれ。

約6年間生命保険会社で法人保険営業を行ったのち、  
30歳で不動産会社に転職。マーケティングや広告、広報を担当。

その後、都内IT企業にて新しい働き方を実践しながら、  
ペーパーレスやテレワークなどの導入支援や企画営業を行う。

2019年に、市川で創業。

現在は、企業のICT活用サポートや業務支援、福祉施設やイベントを中心とした出張  
ネイリストなどを行いながら、千葉県よろず支援拠点のコーディネーターとして、  
小規模事業者や起業を考える方の伴走型支援に従事している。





2003





2004





**孤独**






< なぜ、地域で孤独になったのか？ >

- 他地域から来て、友人や仲間がいない
- 気軽に行ける場所を知らない
- 関わる人・コトが少ない



A woman in a white shirt is seen from the back, gesturing with her hand towards another woman. The second woman is smiling and holding a baby in a yellow shirt. The background is bright and slightly blurred, with some green foliage on the left.

娘を保育園に預け、就労



友人・仲間ができた

関わる場所が増えた

地域に馴染むことができた



A photograph of two women and a baby. The woman on the left is seen from the back, wearing a white long-sleeved shirt, with her hair in a bun. She is holding a baby who is wearing a yellow and white striped shirt and blue jeans. The woman on the right is smiling and looking at the baby, wearing a white long-sleeved shirt. The background is a plain, light-colored wall with some green foliage on the left side.

# 女性が働くことの意義





#EMIRIUM #エミリウム  
2020.2.22 TMO修了発表会プレゼン

2020





2020



# ICTの活用サポート



# リアルとオンラインを繋いだイベント

配信・リアル発表



観覧者



発表者



発表者



zoom

観覧者



発表者



観覧者





リアルで発表





# オンラインで発表

The screen displays a virtual meeting interface. The central focus is a slide titled "自己紹介" (Self-introduction). On the left side of the slide, there is a portrait of a man with short dark hair, wearing a dark suit jacket over a white shirt. To the right of the photo, there are several lines of Japanese text, which appear to be the speaker's name and affiliation, though they are somewhat blurry. Below the photo and text, there is a prominent orange button. To the right of the main slide, there is a vertical column of smaller video thumbnails, showing the faces of other participants in the meeting. At the bottom of the screen, there is a control bar with various icons for meeting functions such as chat, mute, video, and screen sharing. The entire presentation is projected onto a large screen mounted on a wooden frame.

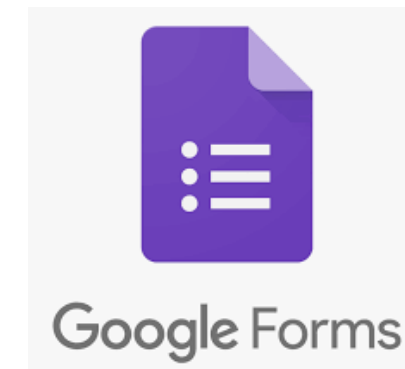
Handwritten notes on a sticky note attached to the wall next to the screen. The text is illegible due to blurriness.



# 手書きの感想を発表者に届ける仕組み



① コメントを書いた紙を  
撮影しフォームに投稿



## お届けポスト

ファイルをアップロードしてこのフォームを送信すると、Google アカウントに関連付けられた名前と写真が記録されます。  
でない場合は、[アカウントを切り替え](#)してください

Aさん

↑ ファイルを追加

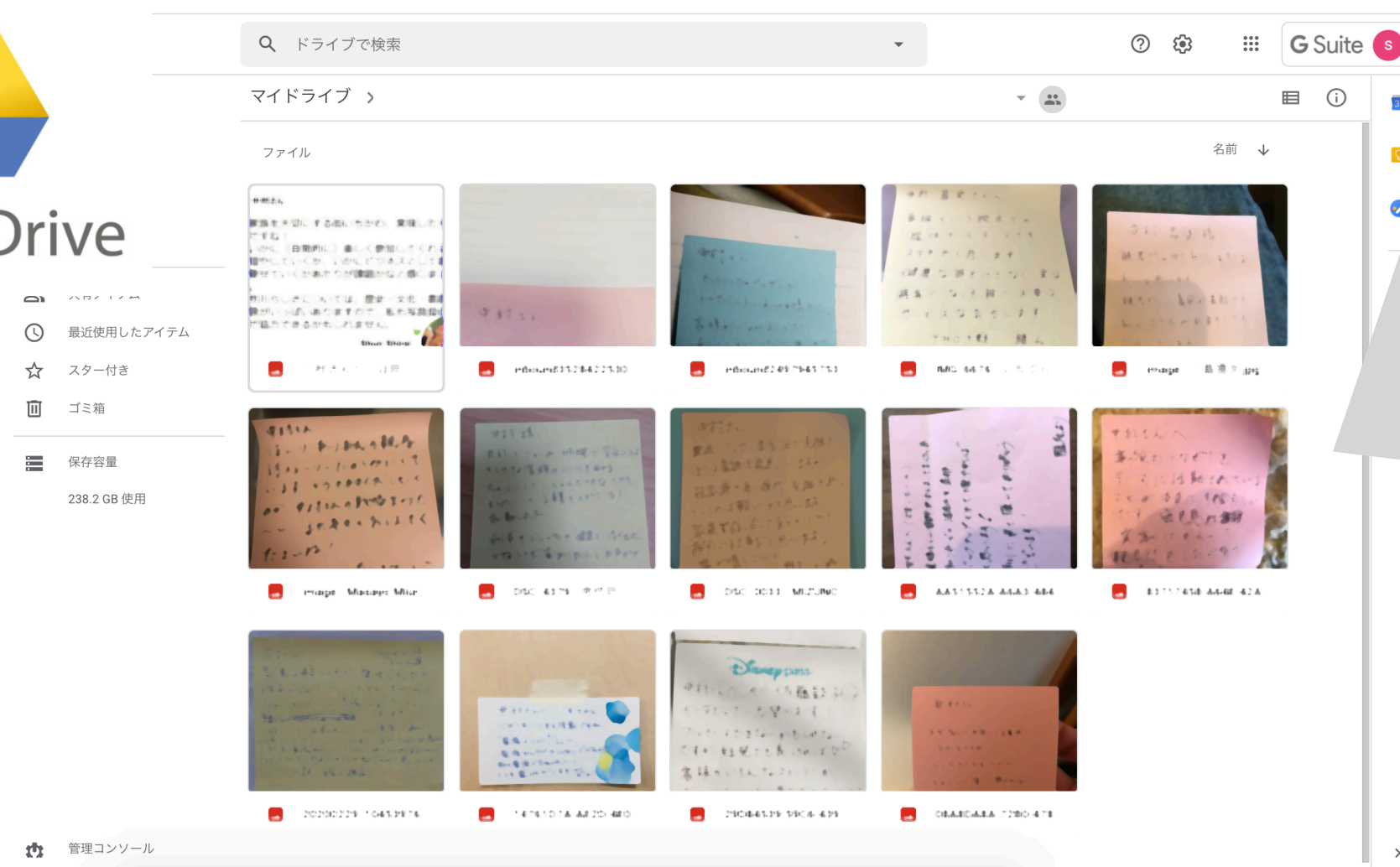
Bさん

↑ ファイルを追加

送信

このコンテンツは Google が作成または承認したものではありません。 [不正行為の報告](#) - [利用規約](#) - [プライバシーポリシー](#)

Google フォーム



② 集められた画像を発表者に  
シェア



ICTを活用する楽しさ



人と関わりあい

何かを成し遂げる楽しさ



これから  
こんなことをしてみたい

- ・ ICTの活用を伝えたい
  - ・ 「何かしたい人」を応援したい
    - ・ 人と人を繋げて
- 市川をもっと楽しくしたい



An aerial photograph of a city at sunset. The sun is low on the horizon, partially obscured by a large, dark cloud, creating a dramatic starburst effect. The sky is filled with soft, golden light. Below, a wide river flows through the city, with a long bridge crossing it. The city is densely packed with buildings, and the overall atmosphere is serene and inspiring.

誰しものが活躍できる場を

市川につくりたい



MACHIRIUM



< マチリウムとは >

**MACHI (街)**

+

**ARIUM (~関係する場所)**



< コンセプト >

わたしも**主役**になれる

街のステージ



人が集まる場所とは？



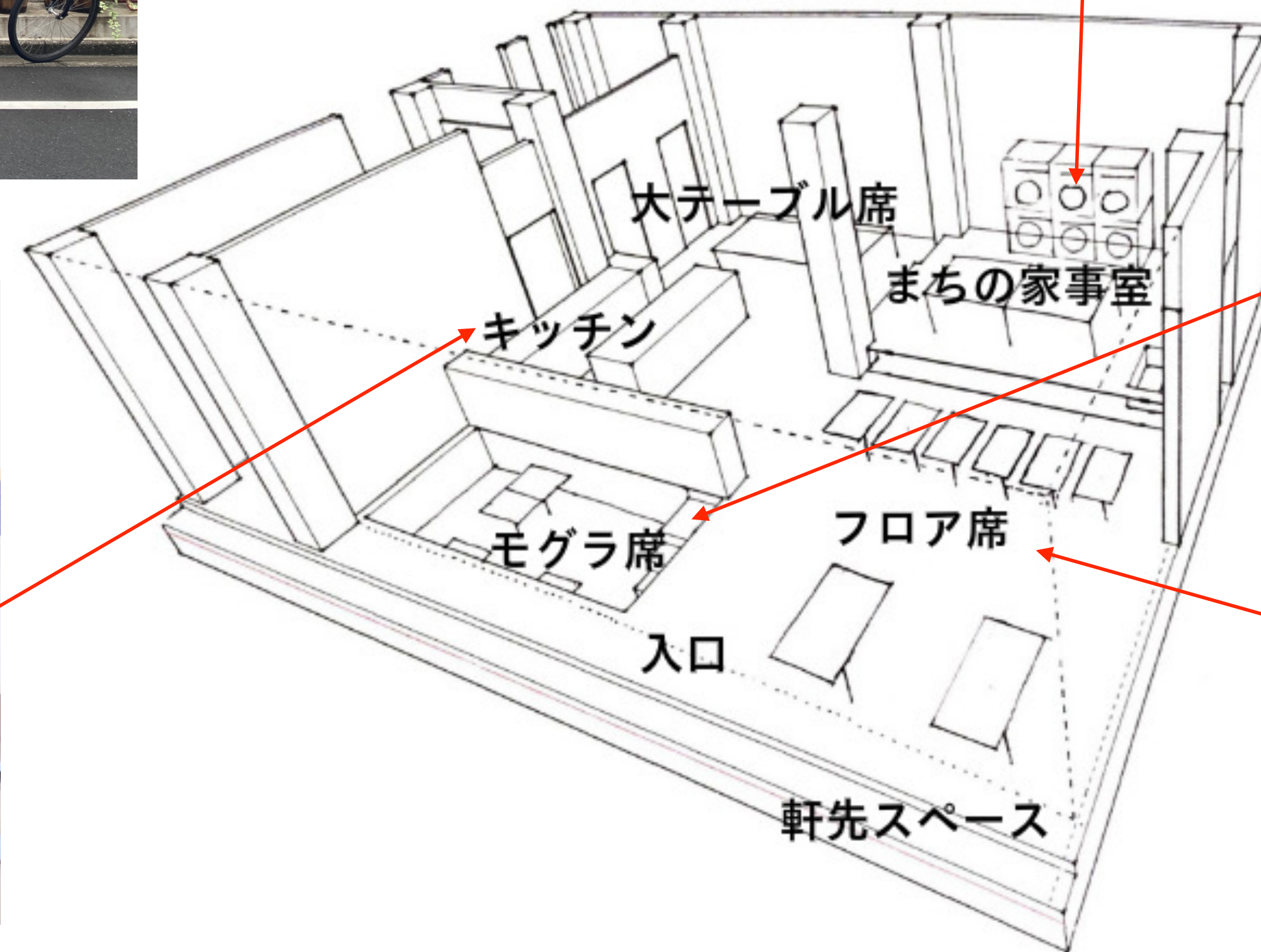
< 人が集まる場所とは？ >

① 既に人が集まっている場所を見学

② これからのニーズを探る



# 喫茶ランドリー (参考: <http://kissalaundry.com/kissa.html>)





喫茶ランドリーは何でもありの場所  
区切らずにランダムな空間が  
コトを生みヒトを繋げていく

山崎裕史さん（ヤマサキアトリエ1級建築士事務所）





# 発酵×スパイス食堂 Yajikko KITCHEN

Photo by Yasutaka Sanjo





**出店前に1年間**

**キッチン**を間借り営業





前もってファンを増やせたことで  
お店をスタートした時から  
「人が集まる店」になっていた

矢路川結子さん (Yajikko KITCHEN)



< 人が集まる場所とは？ >

① 既に人が集まっている場所を見学

② これからのニーズを探る





**菓子製造業と飲食店営業許可を  
取得している  
シェアキッチンが近くに欲しい**

菊池志穂子さん (家事代行サービスSHAREPOT-ichikawa-)





本八幡botさん

本八幡bot 🐸 対策クラウドファンディング中  
@motoyawata\_bot

【ご協力をお願い】

市川市の皆様へ、ちょっとした需要調査でアンケートにご協力をお願いします！

拡散も頂けるとありがたいです！

アンケート (1つ目)

今までにシェアキッチンを利用したことがありますか？

→ある

→ない



1,017票・最終結果

96%・976人が「使ったことはない」と回答

本八幡bot 🐸 対策クラウドファンディング中  
@motoyawata\_bot

アンケート (2つ目)

もし市川市内で、料理やお菓子教室、パーティーやイベント、一日飲食店などに使えるシェアキッチンがあったら利用したいですか？

→したい

→機会があれば

→しない

よろしくお願いいたします！



629票・最終結果

56%・352人が「したい」「機会があれば」と回答



人が集まる場所とは？





# MACHIRIUM

食

ヒト・コトが交わる  
様々な機会が生まれる

人が  
集まる  
場所



< 構成 >

# MACHIRIUM

シェアキッチン

コミュニティ  
スペース



# < 想定物件 >

**テナント募集** ~1階 約22.63坪 東西線妙典駅から徒歩4分~



※ 図面と現況が異なる場合は現況を優先いたします。

☆ スケルトンで引き渡し  
 ☆ クリニックや美容業、学習塾など最適  
 その他、軽飲食も相談に応じます。



物件種目	<b>貸店舗</b>		
最寄駅	東西線妙典駅 徒歩4分		
賃貸条件	賃料	253,000円 (税込)	
	一時金等	敷金:6ヶ月 礼金:1ヶ月	
所在地	市川市妙典2-16-18		
交通	東京メトロ東西線 妙典駅徒歩4分		
建物	建物名	マザーユニックス	
	構造・規模	鉄筋コンクリート造(RC) 4階建 1階部分	
	使用部分面積	74.82m <sup>2</sup> (約22.63坪)	
築年月	2000年7月	契約期間	3年
管理費等	無し		
更新料	新賃料の1ヶ月分	用途地域	第一種住居
駐車場	無 ※近隣にコインパーキング有		
現況	使用中	引渡日	2020年4月下旬
接道状況			
本体設備	東京電力・都市ガス・上下水道		
各戸設備	スケルトン		
備考	償却有:解約時に敷金の20%		
	保証会社・火災保険要加入		
会員番号		物件番号	

物件番号





・ 妙典駅 徒歩4分  
・ 親子が集まる公園の目の前  
・ 駅～江戸川までの通り沿い



シェアキッチン

コミュニティ  
スペース



## シェアキッチン

### ① 貸切営業

- ・作ったメニューを提供し、営業を目的としたスタイル
- ・場所を丸ごとレンタル（集客付き）

## コミュニティスペース

### ② キッチンレンタル

- ・試作や商品開発、または製造を目的としたスタイル
- ・製造した商品は、マチリウム内の販売ブースで販売できる
- ・販売ブースには作った人の紹介掲示板



# シェアキッチン

# コミュニティスペース

## ① 貸切営業

ターゲット

- ・ 起業を考えている人
- ・ テストマーケティングをしたい人
- ・ 地域と繋がり見込み客を見つけたい人

## ② キッチンレンタル

ターゲット

- ・ 商品開発したい人
- ・ 商品を製造したい人
- ・ テストマーケティングをしたい人



## シェアキッチン

### ① イベント

- ・シェアキッチンの営業後、夜がメイン
- ・キッチン込みで貸し切り

### ③ 相談

- ・起業相談
- ・テレワーク、ICT活用の相談
- ・面白いメンバーになんでも相談  
(一級建築士、理学療法士、グラフィックデザイナー、中小企業診断士、千葉県よろず支援拠点コーディネーターなど多数在籍)

## コミュニティスペース

### ② シェアオフィス

- ・広いフロアを一部区切ったオフィスブース
- ・そのほか施設内の全てを利用できる
- ・施設の管理人機能→女将（集まった人たちをつなぐ人）の存在に

### ④ 開放

- ・誰でも気軽に立ち寄りOK
- ・飲食の持ち込み可
- ・キッチンレンタルで作られた料理の試食
- ・貸切営業での特別な料理をゲット
- ・販売ブースでお買い物



## シェアキッチン

### ① イベント

ターゲット

- ・食をテーマにしたイベントを開催したい人
- ・行徳エリアで広々と集まりたい人
- ・面白い人たちと出会いたい人

### ③ 相談

ターゲット

- ・ICTについてもっと知りたい人
- ・これから「何か」はじめたい人
- ・面白い人に話を聞いて欲しい人

## コミュニティスペース

### ② シェアオフィス

入居して欲しい人

- ・人と人をつなぐのが好きなお節介な人
- ・キッチン利用者と地域の人とのコミュニケーションを活性化してくれる人
- ・施設を管理してくれる人

### ④ 開放

ターゲット

- ・公園で遊ぶ親子・通りすがりの人
- ・面白い人に会いたい人



## < 収支計画 >

設備投資		(千円)
内装工事費	6,000	
敷金・礼金	1,400	
設計費	1,000	
3ヶ月分の運転資金	1,840	
計	10,240	
運転資金		
家賃	200	想定物件は253
人件費	200	
返済(7年)	122	
計	522	
売上		
貸切営業	90	
キッチンレンタル	112	稼働率70%
イベント利用	90	
シェアオフィス	70	
相談(紹介料)	100	
開放(喫茶)	60	1日300円のコーヒー10杯×30日(原価率33%)
計	522	

## < 料金 >

### 1. シェアキッチン (9時～19時)

- ① 貸切営業 1day ¥15000
- ② キッチンレンタル 1h ¥2000 / 5h ¥8000

### 2. コミュニティスペース

- ① イベント(19時以降12時まで) ~5h ¥15000
- ② シェアオフィス 1month ¥70000
- ③ よろず相談 相談までは無料
- ④ 開放 無料



わたしも主役になれる

街のステージ



MACHIRIUM



**興味を持ってくれた方はぜひご連絡ください！**

稲村絵美里 [epurasu.p@gmail.com](mailto:epurasu.p@gmail.com)